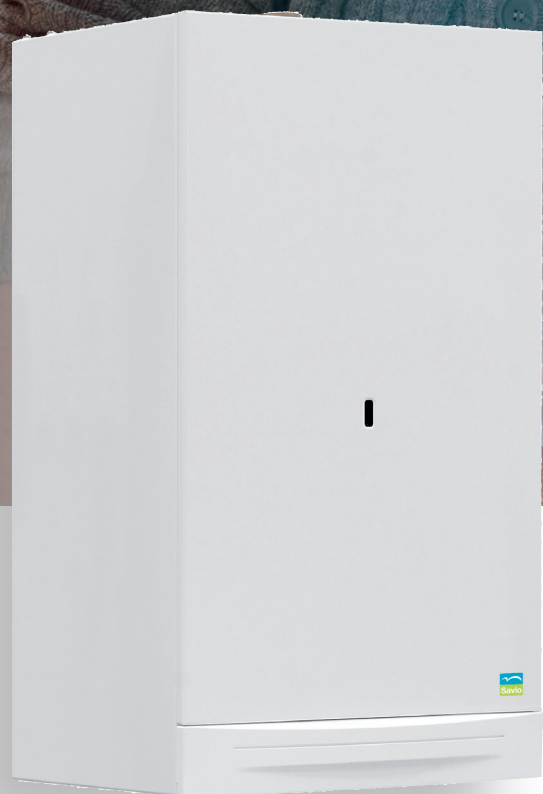


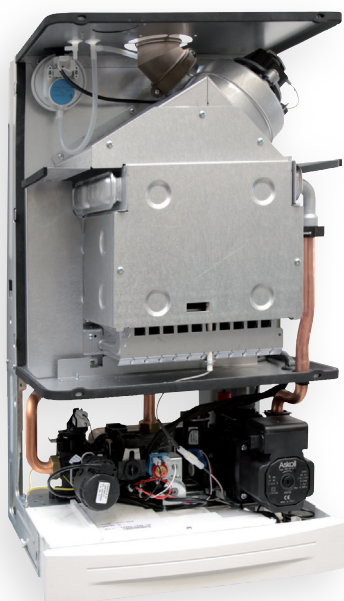
ACTA



**Caldiaia tradizionale
ad alta efficienza combinata**

| ACTA | | 24S * | 28S * | 28A * | 32S * | 24A * |
|---|----------|---------------|---------------|---------------|---------------|---------------|
| Portata termica nominale riscaldamento / sanitario | kW | 25,5 | 31,1 | 26,6 | 33,9 | 30,6 |
| Portata termica minima riscaldamento / sanitario | kW | 14,5 / 11,0 | 16,5 / 13,0 | 11,0 | 20,0 / 15,5 | 13,0 |
| Potenza utile massima riscaldamento / sanitario | kW | 23,7 | 29,1 | 24,1 | 30,6 | 27,9 |
| Potenza utile minima riscaldamento / sanitario | kW | 12,9 / 9,8 | 14,9 / 11,8 | 9,5 | 18,0 / 14,0 | 11,8 |
| Rendim. nom. 60°/80°C | % | 92,8 | 93,3 | 90,8 | 93,1 | 91,2 |
| Rendim. min. 60°/80°C | % | 89,2 | 90,6 | 86,7 | 90,2 | 88,4 |
| Rendim. al 30 % del carico | % | 90,7 | 92,2 | 90,1 | 90,9 | 90,5 |
| Rendimento energetico | n° | ★★★ | ★★★ | ★★ | ★★★ | ★★ |
| Perdite termiche al camino con bruciatore in funzione | Pf (%) | 6,3 | 5,2 | 6,6 | 5,9 | 6,9 |
| Perdite termiche al camino con bruciatore spento ΔT 50°C | Pfbs (%) | 0,2 | 0,2 | 0,2 | 0,2 | 0,2 |
| Perdite termiche verso l'ambiente attraverso l'involucro con bruciatore in funzione | Pd (%) | 0,9 | 1,5 | 2,6 | 1,0 | 1,9 |
| Classe NOx | n° | 2 | 2 | 3 | 2 | 3 |
| NOx ponderato | mg/kWh | 168 | 179 | 145 | 169 | 143 |
| Temperatura minima / massima riscaldamento ** | °C | 38 / 85 | 38 / 85 | 38 / 85 | 38 / 85 | 38 / 85 |
| Pressione minima / massima riscaldamento | bar | 0,3 / 3,0 | 0,3 / 3,0 | 0,3 / 3,0 | 0,3 / 3,0 | 0,3 / 3,0 |
| Prevalenza disponibile riscaldamento (a 1000 l/h) | bar | 0,204 | 0,210 | 0,190 | 0,285 | 0,220 |
| Capacità del vaso espansione (totale / utile) | l | 7,0 / 3,5 | 7,0 / 3,5 | 6,0 / 3,5 | 7,0 / 3,5 | 6,0 / 3,5 |
| Temperatura minima / massima sanitario | °C | 35 / 60 | 35 / 60 | 35 / 55 | 35 / 60 | 35 / 55 |
| Pressione minima / massima sanitario | bar | 0,3 / 10,0 | 0,3 / 10,0 | 0,3 / 10,0 | 0,3 / 10,0 | 0,3 / 10,0 |
| Portata massima (ΔT=25 K) / (ΔT=35 K) | l/min | 15,2 / 10,6 | 18,1 / 12,7 | 13,8 / 9,9 | 20,0 / 14,2 | 16,0 / 11,4 |
| Portata sanitari specifica (ΔT=30 K) *** | l/min | 11,2 | 13,6 | 11,5 | 15,2 | 13,3 |
| Tensione / Potenza alla portata termica nominale | V ~ / W | 230 ~ / 107 | 230 ~ / 116 | 230 ~ / 95 | 230 ~ / 139 | 230 ~ / 95 |
| Potenza alla portata termica minima | W | 106 | 115 | - | 137 | - |
| Potenza a riposo (stand-by) | W | 3 | 3 | - | 3 | - |
| Grado di protezione | n° | IPX4D | IPX4D | IPX4D | IPX4D | IPX4D |
| Temperatura dei fumi minima / massima **** | °C | 110 / 123 | 100 / 111 | 82 / 107 | 114 / 125 | 90 / 115 |
| Portata massica fumi minima / massima **** | kg/s | 0,017 / 0,015 | 0,018 / 0,017 | 0,017 / 0,020 | 0,021 / 0,020 | 0,020 / 0,020 |
| Portata massica aria minima / massima **** | kg/s | 0,017 / 0,015 | 0,018 / 0,017 | 0,017 / 0,020 | 0,021 / 0,019 | 0,020 / 0,020 |
| Composizione fumi CO ₂ ***** | % | 6,9 | 7,6 | 5,7 | 7,2 | 5,9 |
| Composizione fumi O ₂ ***** | % | 8,6 | 7,3 | 11,5 | 8,1 | 10,4 |
| Lunghezza massima scarico fumi coassiale (Ø 60/100 mm / Ø 80/125 mm) | m | 4,0 / 8,5 | 4,0 / 8,5 | - | 3,0 / 6,0 | - |
| Lunghezza massima scarico fumi sdoppiato (Ø 80+80 mm) | m | 30,0 | 30,0 | - | 15,0 | - |
| Altezza x Larghezza x Profondità | mm | 703x400x325 | 703x400x325 | 702x400x325 | 703x400x325 | 703x400x325 |
| Peso | kg | 31,5 | 32,5 | 29,0 | 32,5 | 31,8 |
| Contenuto d'acqua della caldaia | l | 1,5 | 1,5 | 1,5 | 1,5 | 1,5 |

* Modelli disponibili nelle versioni a metano o a GPL. - ** Alla potenza utile minima. - *** Riferito norma EN 625. - **** Valori riferiti alle prove con scarico sdoppiato 80 mm da 1 + 1 e gas Metano G20. ***** Valori riferiti alle prove con scarico concentrico 60/100 mm da 1 m e gas Metano G20 e con temperatura mandata / ritorno riscaldamento 60°/80°C.



Dimensioni e attacchi

- A Espulsione fumi / aspirazione aria (coassiale Ø 60/100)
- B Espulsione fumi (sdoppiato Ø 80)
- C Aspirazione aria (sdoppiato Ø 80)
- D Supporto di fissaggio caldaia
- E MR - Mandata Riscaldamento
- F US - Uscita Sanitaria
- G Gas
- H ES - Entrata Sanitaria
- I RR - Ritorno Riscaldamento

