

EVONOX



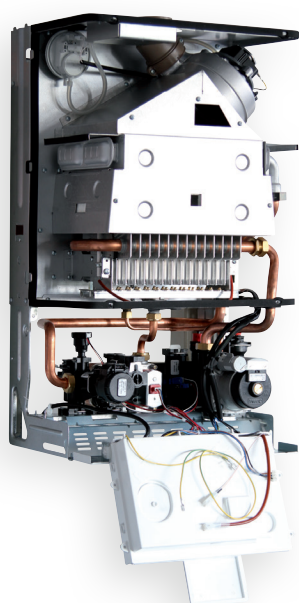
Classe  
5 NOx

Caldiaia tradizionale  
a basse emissioni combinata

EVONOx		24S	28S
Portata termica nominale riscaldamento / sanitario	kW	25,4	30,1
Portata termica minima riscaldamento / sanitario	kW	11,7	15,0
Potenza utile massima riscaldamento / sanitario	kW	23,6	28,1
Potenza utile minima riscaldamento / sanitario	kW	10,5	13,5
Rendim. nom. 60°/80°C	%	93,1	93,5
Rendim. min. 60°/80°C	%	89,7	90,0
Rendim. al 30 % del carico	%	91,3	90,8
Rendimento energetico	n°	★★★	★★★
Perdite termiche al camino con bruciatore in funzione	Pf (%)	5,3	5,0
Perdite termiche al camino con bruciatore spento ΔT 50°C	Pfbs (%)	0,2	0,2
Perdite termiche verso l'ambiente attraverso l'involucro con bruciatore in funzione	Pd (%)	1,6	1,5
Classe NOx	n°	5	5
NOx ponderato	mg/kWh	25,0	23,1
Temperatura minima / massima riscaldamento **	°C	38 / 85	38 / 85
Pressione minima / massima riscaldamento	bar	0,3 / 3,0	0,3 / 3,0
Prevalenza disponibile riscaldamento (a 1000 l/h)	bar	0,255	0,250
Capacità del vaso espansione (totale / utile)	l	7,0 / 3,5	7,0 / 3,5
Temperatura minima / massima sanitario	°C	35 / 60	35 / 60
Pressione minima / massima sanitario	bar	0,3 / 10,0	0,3 / 10,0
Portata massima (ΔT=25 K) / (ΔT=35 K)	l/min	13,4 / 9,6	16,0 / 11,4
Portata sanitari specifica (ΔT=30 K) ***	l/min	11,0	13,0
Tensione / Potenza alla portata termica nominale	V ~ / W	230 ~ / 107	230 ~ / 115
Potenza alla portata termica minima	W	106	114
Potenza a riposo (stand-by)	W	4	4
Grado di protezione	n°	IPX5D	IPX5D
Temperatura dei fumi minima / massima ****	°C	81 / 98	81 / 98
Portata massica fumi minima / massima ****	kg/s	0,0203 / 0,0188	0,0260 / 0,0222
Portata massica aria minima / massima ****	kg/s	0,0200 / 0,0183	0,0257 / 0,0216
Composizione fumi CO <sub>2</sub> *****	%	5,6	5,6
Composizione fumi O <sub>2</sub> *****	%	10,9	10,9
Lunghezza massima scarico fumi coassiale (Ø 60/100 mm / Ø 80/125 mm)	m	4,0 / 6,5	4,0 / 6,5
Lunghezza massima scarico fumi sdoppiato (Ø 80+80 mm)	m	25,0	25,0
Altezza x Larghezza x Profondità	mm	703x400x325	703x400x325
Peso	kg	32,5	33,5
Contenuto d'acqua della caldaia	l	1,5	1,5

\*\* Alla potenza utile minima. - \*\*\* Riferito norma EN 625. - \*\*\*\* Valori riferiti alle prove con scarico sdoppiato 80 mm da 1 + 1 e gas Metano G20.

\*\*\*\*\* Valori riferiti alle prove con scarico concentrico 60/100 mm da 1 m e gas Metano G20 e con temperatura mandata / ritorno riscaldamento 60°/80°C.



## Dimensioni e attacchi

- A Espulsione fumi / aspirazione aria (coassiale Ø 60/100)
- B Espulsione fumi (sdoppiato Ø 80)
- C Aspirazione aria (sdoppiato Ø 80)
- D Supporto di fissaggio caldaia
- E MR - Mandata Riscaldamento
- F US - Uscita Sanitaria
- G Gas
- H ES - Entrata Sanitaria
- I RR - Ritorno Riscaldamento

