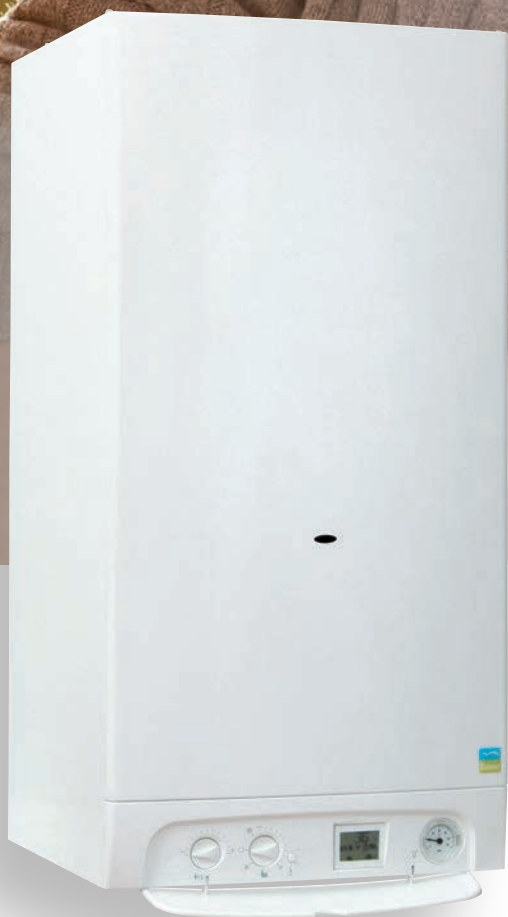


# SUPEREVODUE E



**Caldaia a condensazione**



| SUPEREVODUE E   |          | 24S *           | 24SV            | 28S *           | 28SV            |
|---|----------|-----------------|-----------------|-----------------|-----------------|
| Portata termica nominale riscaldamento / sanitario                                  | kW       | 25,0            | 25,0            | 29,0            | 29,0            |
| Portata termica minima riscaldamento / sanitario                                    | kW       | 11,0            | 11,0            | 13,0            | 13,0            |
| Potenza utile massima riscaldamento / sanitario                                     | kW       | 24,3            | 24,3            | 28,4            | 28,4            |
| Potenza utile minima riscaldamento / sanitario                                      | kW       | 10,5            | 10,5            | 12,5            | 12,5            |
| Rendim. nom. 60°/80°C   | %        | 97,2            | 97,2            | 98,0            | 98,0            |
| Rendim. min. 60°/80°C   | %        | 95,1            | 95,1            | 95,8            | 95,8            |
| Rendim. al 30 % del carico  | %        | 95,7            | 95,7            | 96,9            | 96,9            |
| Rendimento energetico   | n°       | ★★★★            | ★★★★            | ★★★★            | ★★★★            |
| Perdite termiche al camino con bruciatore in funzione                               | Pf (%)   | 2,6             | 2,6             | 1,8             | 1,8             |
| Perdite termiche al camino con bruciatore spento ΔT 50°C                            | Pfbs (%) | 0,2             | 0,2             | 0,2             | 0,2             |
| Perdite termiche verso l'ambiente attraverso l'involucro con bruciatore in funzione | Pd (%)   | 0,2             | 0,2             | 0,2             | 0,2             |
| Classe NOx  | n°       | 2               | 2               | 2               | 2               |
| NOx ponderato   | mg/kWh   | 175             | 175             | 162             | 162             |
| Temperatura minima / massima riscaldamento **                                       | °C       | 40 / 85         | 40 / 85         | 40 / 85         | 40 / 85         |
| Pressione minima / massima riscaldamento  | bar      | 0,3 / 3,0       | 0,3 / 3,0       | 0,3 / 3,0       | 0,3 / 3,0       |
| Prevalenza disponibile riscaldamento (a 1000 l/h)                                   | bar      | 0,25            | 0,25            | 0,25            | 0,25            |
| Capacità del vaso espansione (totale / utile)                                       | l        | 10,0 / 6,0      | 10,0 / 6,0      | 10,0 / 6,0      | 10,0 / 6,0      |
| Temperatura minima / massima sanitario  | °C       | 35 / 60         | 35 / 60         | 35 / 60         | 35 / 60         |
| Pressione minima / massima sanitario  | bar      | 0,3 / 10,0      | -               | 0,3 / 10,0      | -               |
| Portata massima (ΔT=25 K) / (ΔT=35 K)   | l/min    | 13,9 / 10,0     | -               | 16,3 / 11,6     | -               |
| Portata sanitari specifica (ΔT=30 K) ***  | l/min    | 11,6            | -               | 13,6            | -               |
| Tensione / Potenza alla portata termica nominale                                    | V ~ / W  | 230 ~ / 82      | 230 ~ / 82      | 230 ~ / 93      | 230 ~ / 93      |
| Potenza alla portata termica minima   | W        | 65              | 65              | 75              | 75              |
| Potenza a riposo (stand-by)   | W        | 3               | 3               | 3               | 3               |
| Grado di protezione   | n°       | IPX4D           | IPX4D           | IPX4D           | IPX4D           |
| Temperatura dei fumi minima / massima ****  | °C       | 65 / 71         | 65 / 71         | 66 / 69         | 66 / 69         |
| Portata massica fumi minima / massima ****  | kg/s     | 0,0122 / 0,0160 | 0,0122 / 0,0160 | 0,0144 / 0,0178 | 0,0144 / 0,0178 |
| Portata massica aria minima / massima ****  | kg/s     | 0,0120 / 0,0155 | 0,0120 / 0,0155 | 0,0141 / 0,0172 | 0,0141 / 0,0172 |
| Composizione fumi CO <sub>2</sub> *****   | %        | 6,5             | 6,5             | 6,8             | 6,8             |
| Composizione fumi O <sub>2</sub> *****  | %        | 9,3             | 9,3             | 8,8             | 8,8             |
| Lunghezza massima scarico fumi coassiale (Ø 60/100 mm / Ø 80/125 mm)                | m        | 2,7 / 8,5       | 2,7 / 8,5       | 2,7 / 8,5       | 2,7 / 8,5       |
| Lunghezza massima scarico fumi sdoppiato (Ø 80+80 mm)                               | m        | 30,0            | 30,0            | 30,0            | 30,0            |
| Altezza x Larghezza x Profondità  | mm       | 803x400x385     | 803x400x385     | 803x400x385     | 803x400x385     |
| Peso  | kg       | 47,5            | 41,0            | 49,0            | 42,5            |
| Contenuto d'acqua della caldaia   | l        | 1,4 + 4         | 1,4 + 4         | 1,5 + 4         | 1,5 + 4         |

\* Modelli disponibili nelle versioni a metano o a GPL. - \*\* Alla potenza utile minima. - \*\*\* Riferito norma EN 625. - \*\*\*\* Valori riferiti alle prove con scarico sdoppiato 80 mm da 1 + 1 e gas Metano G20.  
\*\*\*\*\* Valori riferiti alle prove con scarico concentrico 60/100 mm da 1 m e gas Metano G20 e con temperatura mandata / ritorno riscaldamento 60°/80°C.

